

ASSISTANT(E) d'ADMINISTRATION COMMERCIALE et de COMMUNICATION

Financement CPF
248 179
(Titre ASCOM)

Vos besoins et ceux des entreprises

Un parcours **individualisé et modulaire**, en accord avec votre projet professionnel et les besoins du marché.

Les blocs de compétences :

- Activités commerciales de la PME
- Gestion d'activités de la PME
- Communication de la PME
- Certification informatique
- Certification d'anglais

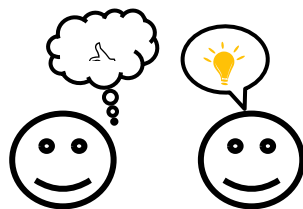
Formation 100% encadrée.

VOUS SOUHAITEZ ACQUÉRIR DE NOUVELLES CONNAISSANCES DANS LE DOMAINE DE L'ASSISTANT COMMERCIAL ET DE LA COMMUNICATION ?

QUE VOUS SOYEZ SALARIÉ OU DEMANDEUR D'EMPLOI, CONTACTEZ-NOUS !

- Prenez rendez-vous pour une **évaluation, gratuite et sans engagement**, de vos besoins et une présentation de nos formations.
- Avec le compte-rendu de votre évaluation, nous préparons un parcours individualisé adapté à vos attentes et à vos disponibilités.

« La formation m'a apporté les compétences manquantes, j'ai très vite retrouvé un emploi, merci ! » – Thomas P., assistant communication



Q : Je n'ai jamais fait d'administratif ou de commercial. Quels sont les prérequis pour entrer en formation ASCOM ?

R : Avec des connaissances de base en bureautique, il est tout à fait envisageable d'entamer un parcours ASCOM : nous avons accompagné avec succès de nombreux stagiaires débutants, en reconversion professionnelle, qui ont validé leur titre.

Q : Que va m'apporter un titre ASCOM ?

R : Les compétences acquises vous permettront une meilleure insertion dans le monde professionnel. Cela vous permet aussi d'accéder à un niveau 4 (soit baccalauréat) pour une éventuelle poursuite d'études.

Q : Quand auront lieu les prochaines sessions ASCOM ?

R : Nous avons 2 parcours par an, l'un commence en septembre, l'autre en janvier, pour une durée de 6 mois (dont 1 mois en entreprise). [Retrouvez plus d'informations sur la page dédiée aux formations ASCOM & ASCA.](#)

Q : Comment se déroule la formation ?

R : Les cours se font au centre ou à distance, vous suivrez des cours théoriques ainsi que des mises en situation, en groupe ou en individuel, vous profiterez également d'ateliers ainsi que d'entraînements aux examens. Exercices, bilans, fiche de suivi individuel, tout est mis en place pour un suivi adapté à chacun.

Q : En situation de handicap, puis-je suivre cette formation ?

R : Bien sûr, il vous suffit de prendre contact avec notre référente handicap, Dalila KIRAM au 02 32 62 47 08 ou dalila.kiram@normandieformation.com, joignable du lundi au vendredi, de 9h00 à 17h00, pour avoir toutes les informations nécessaires.

Q : Je souhaite m'inscrire, comment dois-je procéder ?

R : N'hésitez pas à contacter Marie VALLOT au 02 32 62 47 08 ou marie.vallot@normandieformation.com, du lundi au vendredi, de 9h00 à 17h00 (réponse sous 48h). À très bientôt !



VALIDATIONS

Votre formation sera validée par la passation du **Titre ASCOM** (complet ou partiel) :

- **ASCOM-B1** : Contribution aux missions support des activités commerciales de la PME
- **ASCOM-B2** : Contribution aux missions support de la gestion d'activités de la PME
- **ASCOM-B3** : Contribution aux missions support de la communication de la PME.

Passation de la certification PCIE

(Passeport de Compétences Informatique Européen)

Passation du test BRIGHT Language

(anglais)

L'ASCOM avec Normandie Formation, c'est **100% de réussite à l'examen !**

TARIF

Coût pédagogique à partir de 12 €/heure, devis établi sur mesure, les heures de stage en entreprise ne sont pas facturées.

DURÉE

Maximum 791h
(651h en centre et 140h en entreprise).

Normandie Formation est centre de préparation et de passation ASCOM, PCIE et Bright Language.

